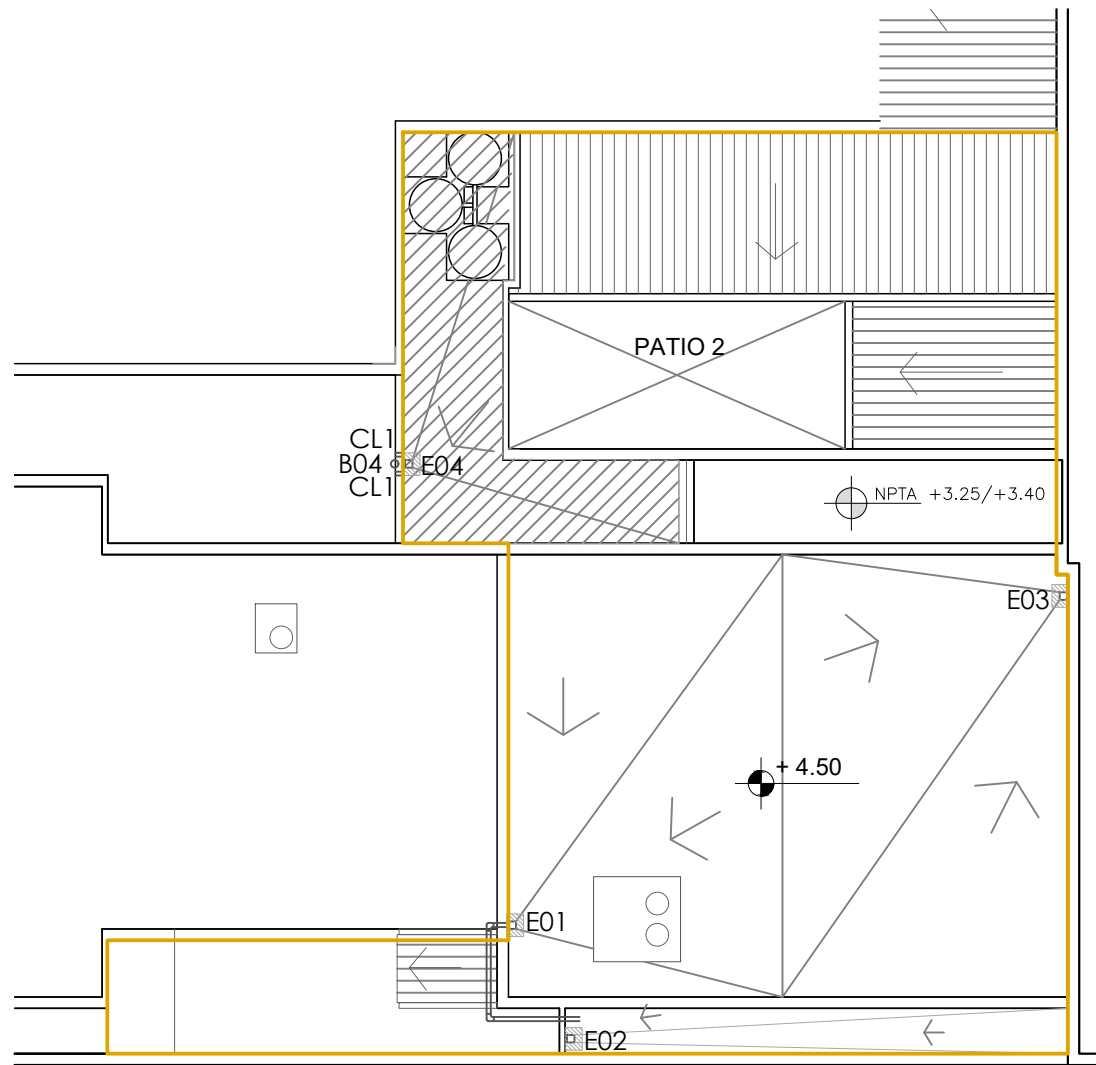


SECTOR 04  
Sup.= 420 m2

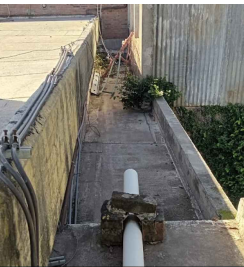


Esc. 1:200  
Planta azotea

E1



E2



E3



Azotea - Sector 04



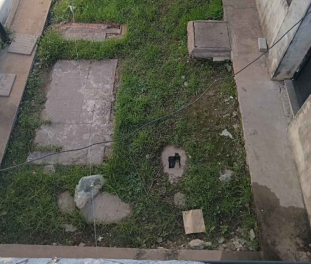
E1/B1



AZOTEA



PATIO 1



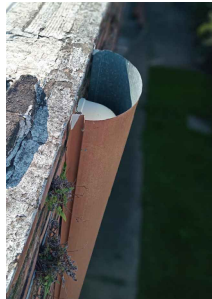
Tareas a realizar:

- Retirar membrana tanto en Azotea como en mojinetes. Realizar limpieza profunda. Retirar todo elemento metalico, soporte, planchuela, etc. Colgar unidad condensadora en mensula, de caño estructural con malla metalica (idem cierre existente). No intervenir tendido de Gas.
  - Picado y retiro de carpeta floja (en determinados sectores de union entre faldones)- Reparacion completa.
  - Bajo tanques Picar y retirar carpeta floja. Reparacion completa. Ajustar cañeria de agua tanto de bajada como de subida, verificar funcionamiento del colector, teniendo en cuenta que presente todos los accesorios correspondientes, y que esten en perfecto estado. Anular ingreso o salida que no se utilice.
  - Sellado y limpieza sistema pluvial en general, en cada embudo, sus encuentros y piezas de enlace, que esten totalmente sellados y limpios. Colocar rejillas en embudos para facilitar limpieza.
  - Readecuar toda cañeria suelta, sujetarla y deasaguarla donde corresponda. Reordenar los cables, sujetarlos por medio de grampas (que no superen el metro de distancia una de otra).
  - Sujetar los caños de agua existentes por pared, hasta encuentro desnivel de losa lindante, respetar el mismo, y colocar conexion (codo) a instalacion existente.
  - En el Sector del embudo picar y crear una mayor pendiente para facilitar su libre escurrimiento hacia la bajada, ademas de agregar a ambos lados una caída libre al patio que ayude a desagotar los dias de mucha caída de agua o si existiese algun inconveniente en la base de los tanques. Colocar rejilla en embudo para facilitar limpieza.
  - En cierre metalico existente (caño estructural + malla metalica), levantar los parantes del mojinete unos 8 cm para evitar el estancamiento del agua.
  - Mover unidades condensadoras y colgarlas (mensulas) s/ pliego de especificaciones rubro 19 instalación termomecanica.
  - Terminacion: Imprimation + Membrana Geotextil transitable + Pintura poliuretantica.
- Nueva instalación pluvial



PLEGADO DE CHAPA PARA NUEVAS BAJADAS  
Y BAJADAS EXISTENTES DETERIORADAS

- Chapa plegada amurada a mamposteria.
- Tornillo autoperforantes con punta mecha  $\frac{1}{4} \times 2"$ . (La medida entre tornillos no supere 1M).
- Aro de sujeción a la mitad.



DETALLE  
A-A

**NOTA:** En los nuevos embudos y en el completamiento de bajada, accesorios y cupla de unión de la nueva instalación a ejecutar serán de PPN rígido Duratop Ø110mm. En todos los embudos se deberán agregar el disco con membrana y el marco con rejilla, para facilitar su limpieza. La cubierta deberá estar limpia, donde toda cañería suelta, será sujeta a mojinetes por medio de grampa adecuándola al sistema existente. Los tramos en desuso deberán ser retirados y los cables serán reordenados. No se interviene la cañería de gas existente.

